



**SAINT-ETIENNE
SCHOOL OF
ECONOMICS**



Think forward. Drive decisions.



**UNIVERSITÉ
JEAN MONNET**
SAINT-ÉTIENNE



Former des décideurs capables de relever les défis économiques d'aujourd'hui et de demain.

La vocation de l'école d'économie de Saint-Etienne est de former des décideurs capables de relever les défis économiques d'aujourd'hui et de demain. Dans un contexte où le Big Data et l'intelligence artificielle révolutionnent la prise de décision économique, cela implique de former à ces nouveaux outils, mais surtout de penser leur utilisation, en prenant en compte les dimensions éthiques, les questions d'équité, les enjeux environnementaux ou encore sociétaux.

Les recherches menées à Saint-Etienne au sein de l'un des principaux laboratoires de recherche en économie en France (Laboratoire CNRS GATE Lyon Saint-Etienne) répondent spécifiquement à ces enjeux, à l'aide d'approches pluridisciplinaires. En créant une école d'économie, l'Université Jean Monnet met ces compétences distinctives et reconnues internationalement au service des étudiants et de leurs employeurs.

L'offre de formation s'appuie sur une expérience de partenariats académiques et professionnels de plus de vingt ans pour former aux métiers de l'aide à la décision : diagnostic, évaluation d'impacts de politiques économiques, sociales, conception de solutions pour les décideurs, dans les domaines du numérique, de l'environnement, de l'innovation, de la santé, de l'éducation...

L'excellence des programmes, reconnue par le Haut Conseil de l'Évaluation de la Recherche et de l'Enseignement Supérieur français, ouvre l'accès à des carrières de haut niveau, dans des métiers en forte tension sur le marché du travail (data scientist, consultant décisionnel, business analyst, etc.).

Au cœur du projet, l'international et la réussite étudiante sont favorisés par des formats de promotions assurant flexibilité et proximité et par la mise en œuvre de dispositifs innovants : parcours international dès la première année, intervention de décideurs publics et privés (master class), ateliers thématiques pluridisciplinaires nourris par la recherche.



Corinne AUTANT-BERNARD
Professeure d'économie
Responsable de Saint-Etienne
School of Economics



Table des matières

01 Formations

- 08 Programme d'études
 - 10 Choisir son orientation de manière progressive
 - 12 Accéder à une pédagogie centrée sur la réussite étudiante
-

02 Recherche

- 16 Bénéficier de formations nourries par une recherche de pointe
 - 18 Croiser les disciplines pour aborder les questions économiques
-

03 International

- 22 S'ouvrir sur le monde
-

04 Professionnalisation

- 28 Interagir avec les milieux professionnels
 - 30 Réussir son insertion professionnelle
-

05 Vie étudiante

- 34 Explorer et vibrer dans Saint-Etienne et sa région
- 36 Intégrer Saint-Etienne School of Economics
- 38 Nous trouver, nous contacter



Formations



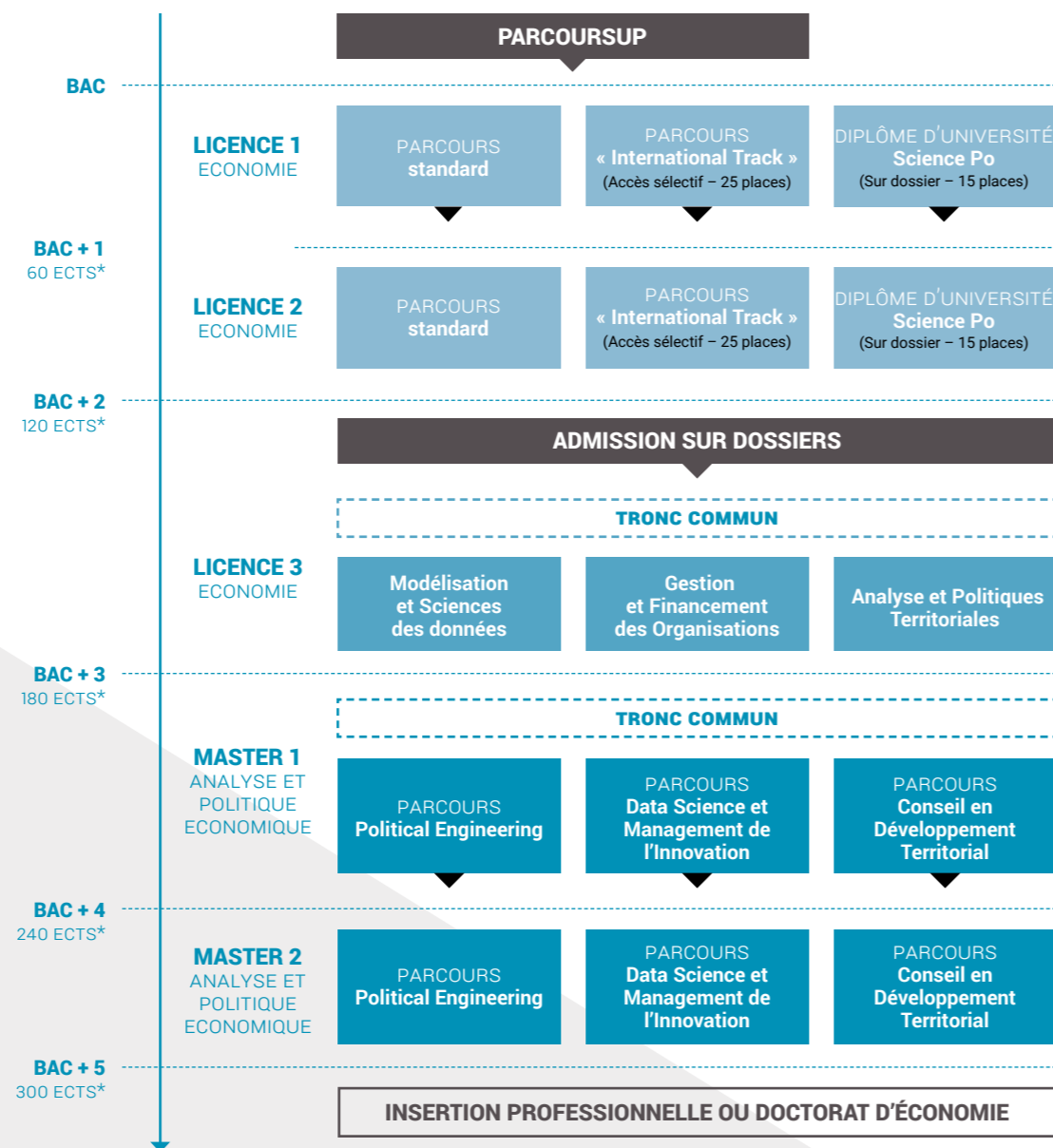
Programme d'études

Pour préparer les économistes de demain, Saint-Etienne School of Economics (SE²) offre des formations répondant aux meilleurs standards internationaux.

Aux côtés de l'économie, plusieurs disciplines complémentaires sont mobilisées, en particulier : la gestion, l'informatique, les mathématiques, les sciences des données, les sciences politiques et juridiques.

L'excellence des formations dispensées par SE² permet d'intégrer des formations de haut niveau au sein de l'école ou à l'extérieur.

Organisation des études



*European Credit Transfer and Accumulation System

Licence

Vous ouvrir les portes des meilleures formations en économie et au-delà

- La licence d'économie offre une formation exigeante en ouverture d'esprit, en culture générale, en capacité de raisonnement, et fournit un bagage solide en méthodes d'analyse quantitatives et qualitatives.
- Elle constitue la meilleure préparation aux masters d'économie offerts par SE² et les autres écoles d'économie.
- Elle ouvre aussi vers une poursuite d'études dans les disciplines complémentaires à l'économie : écoles de management, Instituts d'Etudes Politiques, Ecole Normale Supérieure, écoles de statistiques, Instituts d'Administration des Entreprises, etc.



Lisa Genevri, diplômée de licence et du DU Science Politique et Economie, promotion 2020

Cette formation était pour moi un excellent compromis entre une classe préparatoire et une faculté traditionnelle, les effectifs étant raisonnables, les professeurs à l'écoute et les cours très structurés. Aujourd'hui, je suis en Master Marketing et Stratégie à l'Université Paris Dauphine.



Pierre Pham Trong, diplômé de licence, promotion 2020

La formation d'économie délivrée par l'Université Jean Monnet m'a indéniablement apporté une rigueur et des capacités d'analyse qui me sont très utiles aujourd'hui. J'ai intégré le Master Finance et Stratégie de Sciences Po Paris.

Masters

- Adossés à la recherche dans le domaine de l'analyse des décisions économiques individuelles et collectives, trois masters forment aux métiers de la décision collective, du développement des territoires, de l'analyse de données et de la gestion de l'innovation.
- Ils sont accessibles après la licence d'économie, mais s'adressent aussi aux étudiants issus d'autres cursus (gestion, ingénierie, mathématiques, sciences politiques, etc.).
- Ils permettent une poursuite d'études en doctorat. Le doctorat constitue le diplôme de référence pour poursuivre une carrière académique ou exercer dans des grands organismes nationaux et internationaux.



Florentin Ametonou, diplômé de master, promotion 2021

Je suis actuellement inscrit en doctorat d'économie à l'Université du Québec à Montréal (UQAM Canada). La qualité et le rang des professeurs de Saint-Etienne ont été capitaux pour mon admission à l'UQAM.



Choisir son orientation de manière progressive

Enjeu

Il est parfois difficile de choisir son orientation post-bac. Quand on est bachelier, ou même diplômé de licence, on est loin d'avoir une vision claire du monde du travail. Si on a quelques idées, on ne sait souvent pas encore quel métier pourrait nous correspondre le mieux.

Pour faciliter l'orientation, Saint-Etienne School of Economics (SE²) propose une spécialisation progressive, tout au long du cursus. C'est une des clés pour vous aider à construire votre parcours.

Licence

Un dispositif innovant de « majeure » / « mineure »

ANNÉES 1 ET 2

Deux années d'enseignements fondamentaux pour acquérir les bases essentielles en économie (microéconomie, macroéconomie, économie appliquée), et dans les disciplines complémentaires (gestion, informatique, mathématiques et statistiques, sciences politiques et juridiques, etc.).

ANNÉE 3

Une troisième année de spécialisation, associant aux enseignements communs de la « majeure économie », des enseignements complémentaires d'une « mineure » au choix :

- **Modélisation et Sciences des données**
Ce parcours s'adresse à des étudiants intéressés par la formalisation et l'abstraction et se destinant à des métiers d'analyse et d'études quantitatives.
- **Gestion et Financement des Organisations**
Ce parcours s'adresse aux étudiants souhaitant poursuivre vers des Ecoles de management ou des IAE pour s'insérer dans les métiers de la finance, de l'assurance, du commerce et du marketing.
- **Analyse et Politiques Territoriales**
Ce parcours s'adresse à des étudiants sensibles aux questions politiques et territoriales et se destinant à travailler dans les domaines de l'urbain, du social, du développement durable, etc.

Masters

Une spécialisation vers des compétences recherchées sur le marché du travail

ANNÉE 4

- **Des enseignements partiellement communs en master 1** pour acquérir les compétences fondamentales en analyse et politique économique (microéconomie, macroéconomie, évaluation des politiques publiques, analyse des données, gestion de projets).

- **Des enseignements de spécialité au choix** (Economie géographique, économie de l'environnement, théorie de la décision, économétrie, politiques publiques et management public des territoires, etc.).

ANNÉE 5

Une spécialisation complète en master 2, dans trois domaines :

1 Conseil en Développement Territorial

- Spécialisation : projets de territoire et politiques publiques
- Matières : management des politiques publiques, finances publiques, économie de l'environnement, stratégie et prospective territoriales, système d'information géographique, économie publique locale...



Nelly Exbrayat,
Enseignante-Chercheuse en économie, co-directrice du programme de master Conseil en Développement Territorial

Ce programme s'adresse aux personnes désireuses d'élaborer ou de conduire des projets de développement territorial, de nature sectorielle ou transversale, dans des domaines tels que le développement durable, la stratégie alimentaire, l'innovation, l'emploi, l'attractivité, le commerce etc.

2 Data Science et Management de l'Innovation

- Spécialisation : Big Data et innovation
- Matières : data mining, financement de l'innovation, droit de l'information et de la propriété industrielle, économie et management de l'innovation, veille stratégique et technologique...



Christine LARGERON,
Enseignante-Chercheuse en informatique, directrice du programme de master Data Science et Management de l'Innovation

Savoir exploiter l'information et gérer l'innovation est indispensable pour les entreprises et les organisations. Dotés de solides connaissances et compétences en sciences des données et en management de l'innovation, les diplômés du master sont capables de les convertir en atouts stratégiques pour les entreprises et les organisations.

3 Political Engineering

- Spécialisation : Aide à la décision publique et recherche en économie
- Matières : microéconomie avancée, théorie des jeux, économétrie avancée, analyse des réseaux, intelligence artificielle, philosophie économique...



Stéphane Gonzalez,
Enseignant-Chercheur en économie, directeur du programme de master Political Engineering

À l'interface entre sciences économiques et politiques d'une part et méthodes quantitatives, numériques et formelles d'autre part, nous formons non seulement des scientifiques qui seront capables demain de formuler des politiques publiques dans un monde complexe et incertain mais aussi des décideurs à même de mesurer les conséquences économiques, éthiques, sociales et environnementales de leurs choix.

Accéder à une pédagogie centrée sur la réussite étudiante

Enjeu

Dans un contexte où l'égalité des chances est encore un véritable enjeu sociétal pour la réalisation d'études supérieures, l'amélioration de la réussite étudiante est un axe essentiel de la dynamique de Saint-Etienne School of Economics (SE²).

C'est pourquoi SE² privilégie une dimension humaine de l'enseignement avec des promotions de taille maîtrisée, assurant flexibilité, réactivité et proximité avec les enseignants. SE² déploie tous les atouts d'un modèle « école », avec un encadrement pédagogique conçu notamment pour favoriser la continuité entre le lycée et l'enseignement supérieur.

Adaptation des modalités pédagogiques à la diversité des publics :

- Modules de prérequis en Licence 1 et Master 1 pour renforcer les bases dans les matières fondamentales et permettre l'égalité des chances.
- Cours en ligne pour les publics empêchés (sportifs de haut niveau, personnes hospitalisées, etc.).
- Contrat de formation offrant la possibilité d'étendre la durée des études pour faciliter la conciliation des études et d'un travail salarié, ou pour s'adapter à un public en formation continue. Ce contrat permet aussi de réaliser une année de césure ou une double diplomation.



Valérie Moulard,
responsable de la scolarité
master.

L'école d'économie est tout d'abord une école à taille humaine. Être disponible, être à l'écoute, être présente permet d'accueillir les étudiants dans de bonnes conditions et de les accompagner dans leurs démarches... toujours avec le sourire.

Formations sur mesure et très encadrées :

- Accompagnement et suivi individualisé (coaching pour aider à l'orientation et à l'insertion professionnelle des étudiants).
- Evaluation des connaissances et des compétences associant contrôle continu et examens terminaux.
- Tutorat assuré par les étudiants des niveaux supérieurs.



Pierre Pham Trong,
diplômé de licence,
promotion 2020

Les enseignants-chercheurs, sont très à l'écoute et toujours volontaires pour nous épauler que ce soit pour approfondir un point mal compris ou pour nous guider dans nos choix d'orientation.

Pédagogie par projets :

- Faciliter l'échange de compétences entre étudiants
 - Favoriser l'acquisition des savoir-faire comportementaux
- Projet d'économie sociale et solidaire en licence 2.
 - Ateliers dans le cadre des mineures en licence 3.
 - Projets de veille analyse de données en master 1.
 - Projets transversaux ou dans le cadre d'enseignements spécifiques en master.



Kevin Brun, diplômé de
master, promotion 2012

Parmi les compétences acquises, j'ai particulièrement apprécié la faculté de travailler en mode projet. La notion de travail en équipe est également développée tout au long de la formation. C'est un aspect essentiel et utile au quotidien, que ce soit pour travailler avec d'autres services d'une même organisation ou avec des partenaires extérieurs.

Chiffres clés

→ **300**
étudiants

→ **25**
enseignants-chercheurs
et personnels administratifs

→ **40**
enseignants associés,
issus du monde socio-économique
et académique

→ Groupes **30** étudiants pour
classes de l'essentiel
des enseignements



Recherche

Bénéficiaire de formations nourries par une recherche de pointe

Enjeu

Dans une dynamique sociétale où la plupart des métiers de demain n'existent pas encore, l'agilité d'esprit et la capacité « d'apprendre à apprendre » sont des atouts clés pour réussir sa vie professionnelle et pour penser le monde de demain. Pour développer ces capacités, Saint-Etienne School of Economics (SE²) sensibilise à la recherche dès la licence et forme à et par la recherche en master, pour faciliter la poursuite en doctorat.

Licence

Une exposition précoce à la recherche

- Des ateliers thématiques de la première à la troisième année de licence alliant sensibilisation à la recherche et acculturation aux grandes problématiques économiques actuelles (Exemples : Démocratie et Economie, Inégalités, Environnement et santé globale, L'économie à l'ère du numérique...).
- Des enseignements dispensés par des enseignants-chercheurs issus principalement du Groupe d'Analyse et de Théorie Economique (GATE Lyon Saint-Etienne).

Masters

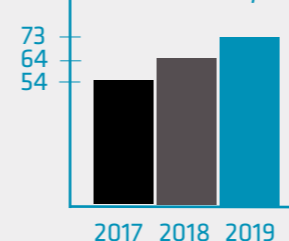
Une expertise spécifique dans le domaine de l'aide à la décision privée et publique

- Une identité forte autour des domaines de la décision collective, du développement des territoires et de l'innovation fondée sur les compétences spécifiques du GATE Lyon Saint-Etienne et sur la pluridisciplinarité.
- Un accès aux séminaires de recherche et aux conférences organisées par le GATE Lyon Saint-Etienne.
- Une participation des enseignants-chercheurs de l'école à l'élaboration et la réalisation du programme de l'école doctorale.

Le laboratoire GATE Lyon Saint-Etienne est une unité mixte de recherche en sciences économiques. Il figure parmi les meilleurs laboratoires de recherche en économie en France. Son expérience en matière de formation dans le cadre de plusieurs diplômes de l'Université Jean Monnet depuis plus de 20 ans, garantit un important réseau d'anciens étudiants et des liens étroits avec les milieux professionnels et les partenaires académiques.

Chiffres clés

→ Publications d'articles scientifiques par le GATE Lyon Saint-Etienne (dans des revues classées par l'HCERES) :



→ Poursuite d'études en thèse à l'issue des masters :



des étudiants de master poursuivent en thèse de doctorat.

Destination des étudiants pendant et après le doctorat



Julien Salanié, Enseignant-Chercheur en économie, co-directeur du laboratoire GATE Lyon Saint-Etienne

Le doctorat, porte d'entrée vers des métiers d'excellence au sein des grands organismes nationaux et internationaux comme dans le monde de la recherche académique et du consulting, constitue un enjeu fort de l'école.



Alain N'Ghauran, Consultant-économiste à la Banque Mondiale, diplômé de master, promotion 2015

La formation d'économie dispensée à Saint-Etienne, en master puis doctorat, m'a permis d'acquérir l'ensemble des compétences techniques et analytiques nécessaires à la conduite d'études et d'évaluations socio-économiques. J'exerce actuellement la profession de consultant-économiste au sein du département Développement Numérique à la Banque Mondiale.

Croiser les disciplines pour aborder les questions économiques

Enjeu

Les choix économiques soulèvent des questions plus larges en termes d'équité, de soutenabilité ou d'éthique. L'analyse économique nécessite par ailleurs de plus en plus de compétences techniques et managériales. Former les économistes de demain nécessite par conséquent une approche pluridisciplinaire.

Centrée sur un cœur de compétences en économie, Saint-Etienne School of Economics (SE²) permet de croiser les regards et les outils en offrant des formations ouvertes sur les autres disciplines tant par les enseignements dispensés que par les publics auxquels ils s'adressent.

Des enseignants-chercheurs issus de disciplines connexes :

- Le GATE Lyon Saint-Etienne regroupe des économistes, des informaticiens et des mathématiciens.
- D'autres laboratoires sont impliqués dans les formations de SE² : l'Institut Camille Jourdan (mathématiques), le Laboratoire Hubert Curien (informatique), COACTIS (gestion) et Triangle (science politique).

Licence

Une ouverture pluridisciplinaire dès la première année

Le **Diplôme d'Université « Science Politique et Economie »** donne l'opportunité aux étudiants de Licence en économie (L1 et L2) d'accéder à une sélection d'enseignements dispensés dans le cadre du 1er cycle de Sciences Po Lyon, Campus de Saint-Etienne. Ce parcours complémentaire représente une forte valeur ajoutée pour l'insertion professionnelle et la poursuite d'études.

Les trois mineures offertes en troisième année permettent de combiner, au choix,

- Économie et Gestion (mineure « Gestion et Financement des Organisations »)
- Économie et Mathématiques - Informatique (mineure « Modélisation et Sciences des Données »)
- Économie, Géographie et Science Politique (mineure « Analyse et Politiques Territoriales »)

Masters

Des formations combinant systématiquement l'économie à d'autres disciplines

- **Économie, science politique et gestion de projets** sont au cœur du master Conseil en Développement Territorial : En partenariat avec Sciences Po Lyon, il associe des étudiants en économie et des étudiants en science politique.
- **Économie, informatique, ingénierie des données et management** sont au cœur du master Data Science & Management de l'Innovation : En partenariat avec Mines Saint-Etienne et Télécom Saint-Etienne, il associe des étudiants en économie, en gestion et des élèves ingénieurs.
- **Économie, intelligence artificielle, et évaluation des politiques publiques** sont au cœur du master Political Engineering : En partenariat avec Mines Saint-Etienne, il associe des étudiants en économie, en science politique et des élèves ingénieurs.

Une pluridisciplinarité qui s'ancre dans les liens avec plusieurs structures :

- Les écoles partenaires : Sciences Po Lyon, Mines Saint-Etienne.
- Les Facultés et Instituts de l'Université Jean Monnet : Faculté de médecine, Faculté des sciences humaines et sociales, Département d'études politiques territoriales, Faculté des sciences et techniques, IAE, IUT, Télécom Saint-Etienne, principalement.



Ruth Soufflet, Property Manager chez GSE, diplômée de master, promotion 2011

Nous ferons plusieurs métiers dans notre vie. La vision 360 du master que j'ai suivi et plus largement le parcours universitaire proposé par Saint-Etienne School of Economics sont des atouts indéniables.



Rémi De Almeida, Consultant Senior - Financement de l'Innovation chez ABGI France, diplômé de master, promotion 2017

Après une classe préparatoire scientifique, j'ai intégré Télécom Saint-Etienne avant de suivre le M2 Intelligence Economique et Gestion de l'Innovation. Ma formation polyvalente entre science, innovation et économie m'a orienté vers un poste de conseil en financement d'innovation.





S'ouvrir sur le monde

Enjeu

Une vision et une expérience internationales sont indispensables pour comprendre et analyser le monde économique d'aujourd'hui et pour offrir aux étudiants des perspectives professionnelles à l'international.

Le modèle de Saint-Etienne School of Economics (SE²) repose sur une forte internationalisation des formations dès la licence (enseignements en anglais, partenariats internationaux) avec, à la clé, des possibilités renforcées de mobilité.

Licence

Un parcours international dès la première année de licence

- **Parcours « International Track » :**
 - Même programme que la licence d'économie standard, mais avec un tiers des enseignements dispensés en anglais en première année et deux tiers en deuxième année.
 - Mobilité à l'étranger d'un ou deux semestres en troisième année.
 - Accès sélectif via parcoursup (25 places).
- **Possibilité de mobilité internationale également pour le parcours standard** de la licence, ou dans le cadre d'une année de césure.
- **Certification en anglais** (prise en charge possible par l'école sous certaines conditions).

Master

Des formations résolument internationales

- **Double diplôme** avec l'Université du Québec à Chicoutimi pour le master Data Science & Management de l'Innovation.
- **Master Political Engineering** dispensé 100% en anglais sur les deux années de formation.

Chiffres clés

→ 25

places dans le parcours « International Track » offert dès la L1.

→ 20%

d'étudiants étrangers en master.

→ 6

bourses SE² distribuées chaque année pour les mobilités entrantes et sortantes



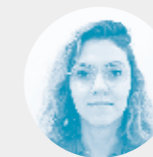
Richard Baron,
Enseignant-Chercheur en informatique,
Responsable des Relations Internationales

Tous les étudiants peuvent candidater pour passer un ou deux semestres dans une université partenaire, grâce aux conventions ERASMUS, ORA, ou autres. Cette expérience est un atout indéniable pour renforcer vos compétences et distinguer votre CV. C'est aussi un enrichissement culturel personnel.



Arno Deygas,
Salesforce Consultant chez Wipro Limited,
diplômé de master, promotion 2019

Après un bac ES à Annonay je me suis dirigé vers la formation en Economie de Saint-Etienne. J'ai eu la chance de pouvoir valider cette licence en Ecosse (Erasmus). C'est un réel atout aujourd'hui dans mon métier de consultant Salesforce qui demande beaucoup de flexibilité, de curiosité et nécessite de parler couramment anglais au quotidien.



Justine Mollen,
cheffe de projet Villes de demain chez CoPLER,
diplômé de master, promotion 2017

Lors du Master 2, nous avons réalisé un voyage d'étude en Ukraine. A ce titre, nous avons réalisé un projet de territoire commandé par le Conseil de l'Europe pour la commune de Jovkva dans le cadre du programme COMUS et de la convention de FARO. Cette expérience, en immersion, facilite la recherche d'idées, en lien avec les acteurs locaux.

Quelques exemples d'Universités partenaires dans le monde

LEIPZIG

ALLEMAGNE

Projet ARQUS
Universitat Leipzig

GRAZ

AUTRICHE

Projet ARQUS
University of Graz

CHICOUTIMI

CANADA

Accord ouvert
Université du Québec

VIÑA DEL MAR

CHILI

Accord ouvert
Universidad Viña del Mar

PAISLEY

ECOSSE

Programme ERASMUS
University of West of
Scotland

GRENADE

ESPAGNE

Accord ouvert
Universidad de Granada

PORI

FINLANDE

Programme ERASMUS
SAMK Pori Campus

MAYNOOTH

IRLANDE

Programme ERASMUS
National University of
Maynooth

SLIGO

IRLANDE

Programme ERASMUS
Institute of Technology
Sligo

TRALEE

IRLANDE

Programme ERASMUS
Institute of Technology
Tralee

PADOUE

ITALIE

Accord ouvert
Università degli studi di
Padova

OSAKA

JAPON

Accord ouvert
Kansai Gaidai University,
Osaka

VILNIUS

LITUANIE

Accord ouvert
University of Vilnius

LUXEMBOURG

LUXEMBOURG

Programme ERASMUS
Université du Luxembourg

LAGUNA

MEXIQUE

Accord ouvert
Universidad La Salle
Laguna

BERGEN

NORVEGE

Projet ARQUS
Bergen University

KATOWICE

POLOGNE

Programme ERASMUS
Akademia Ekonomicka
im.Karola

BRATISLAVA

SLOVAQUIE

Programme ERASMUS
Comenius University of
Bratislava

MARIBOR

SLOVENIE

Programme ERASMUS
University of Maribor

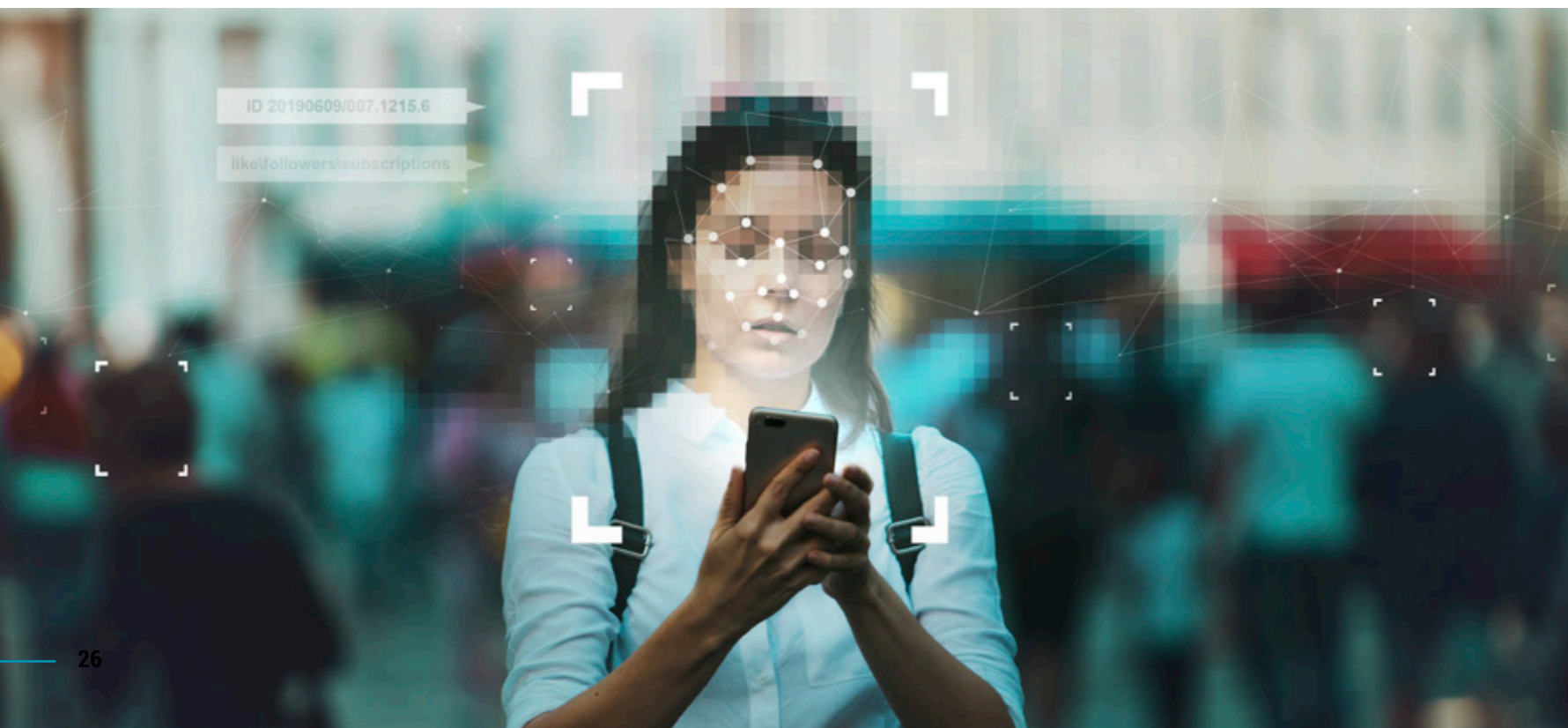
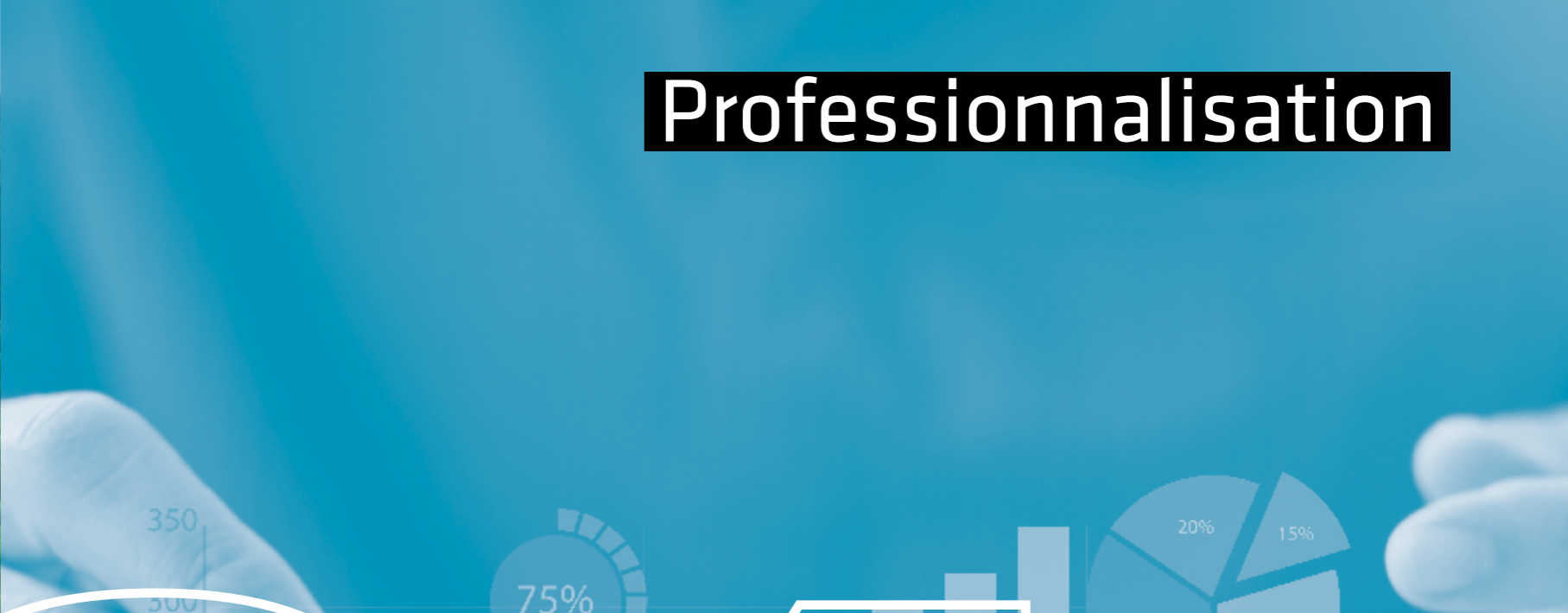
OSTERSUND

SUEDE

Programme ERASMUS
Mid Sweden University



Professionalisation





Interagir avec les milieux professionnels

Enjeu

Les soft skills, ou compétences socio-comportementales, suscitent un intérêt grandissant de la part des employeurs. Ces savoir-faire et méthodes qui feront de vous un collaborateur efficace, agréable et entraînant pour le reste de l'équipe s'acquièrent sur le terrain.

Au côté des compétences disciplinaires pointues qu'elle apporte, Saint-Etienne School of Economics (SE²) multiplie les opportunités d'interaction avec le monde professionnel, pour faciliter l'acquisition de ces soft skills.

Stages

Une première expérience professionnelle très significative

- Stage possible dès la licence 1 et 2
- Stage obligatoire en licence 3 et en master
- Jusqu'à un an de stages cumulés sur les deux années de master

Partenariats avec le monde professionnel

Des dispositifs souples et innovants

- Master class : Interventions de professionnels et d'experts sur un sujet donné (exemple : rôle des développeurs économiques des territoires, importance de l'Intelligence Economique pour les entreprises, apport des Data Sciences pour la prise de décision économique, etc.).
- Réalisation, par les étudiants, de travaux en partenariat avec des entreprises et collectivités, en lien notamment avec la Public Factory de l'Université de Lyon (cf. exemple ci-contre).

Serge Granjon,
Président du Groupe
d'Action Locale du Forez

Les conclusions du rapport réalisé par les étudiants de master nous apportent des éclairages décisifs sur notre programme LEADER. Plus encore, elles vont contribuer de manière significative à la base de réflexion pour notre candidature au prochain programme européen LEADER 2023-2027.

Offre de formation continue

- Nos diplômes nationaux (licence et master) sont ouverts à la formation continue.
- Deux Diplômes d'Université, en Intelligence économique et Gestion de l'Innovation et en Ingénierie Politique sont conçus pour s'adapter aux demandes spécifiques des professionnels.



Bruno Miguel, chirurgien cardiaque au CHU de Clermont-Ferrand, Diplôme d'Université en Formation Continue, promotion 2021

Conscient d'avoir un profil atypique en n'étant ni économiste, gestionnaire ou ingénieur, mais chirurgien cardiaque, impliqué dans l'innovation, j'ai beaucoup apprécié l'ouverture d'esprit, la motivation et la disponibilité des responsables, enseignants et jeunes collègues de promotion à mon égard. Par expérience, cette ouverture d'esprit est toujours un gage de qualité.

La veille miroir, un dispositif original de partenariat avec le monde professionnel, inventé par le master Data Science et Management de l'Innovation

Les étudiants de master recherchent, pour le compte d'une entreprise commanditaire, les informations auxquelles un concurrent pourrait avoir accès pour identifier la stratégie et les faiblesses de l'entreprise. Organisés en mode projet, les étudiants, mettent en place des outils d'archivage et de communication appropriés (groupware, etc.), présentent des comptes rendus réguliers au commanditaire, réalisent une présentation finale sur site et fournissent un livrable. C'est l'occasion pour eux de réaliser une mission dans les conditions de leur activité professionnelle future.



Réussir son insertion professionnelle

Enjeu

A l'ère de la révolution numérique, certains métiers sont amenés à disparaître, tandis que d'autres ne sont pas encore connus.

En étant connecté à la fois à la recherche et au monde professionnel, Saint-Etienne School of Economics (SE²) forme à des métiers en tension (data scientist, consultant décisionnel) et attractifs (économiste, chargé d'études socio-économiques, business analyst, etc.).

Apprentissage

Voie d'accès privilégiée vers l'emploi dans le master Conseil en Développement Territorial

- L'étudiant dispose d'un contrat de travail.
- Il se voit confier des missions et des responsabilités sur une longue période (10 mois).
- Il alterne chaque mois entre structure professionnelle (trois semaines) et université (une semaine).



Philippe Cachard, Directeur du développement économique, Saint-Etienne Métropole, diplômé de master, Promotion 2008

Se former en apprentissage permet de se confronter à la réalité du terrain et de développer son sens du relationnel (politique, technique, clients/usagers, partenarial). Par ailleurs, la qualité des intervenants de master (Binôme experts / professeurs) permet d'avoir une approche globale (théorie/pratique) du conseil en développement territorial.



Anne Pisot, Enseignante-Chercheuse en économie, co-directrice du programme de master Conseil en Développement Territorial

L'apprentissage permet aux étudiants de rentrer sur le marché du travail dans les meilleures conditions, en alternant activité professionnelle et retour en formation. L'apprentissage offre aussi la possibilité de vraiment connaître le monde professionnel et ses réseaux ; en cela il facilite l'insertion professionnelle.

Accompagnement à la recherche de stage, d'alternance et d'emploi

- Coaching d'aide à l'insertion par la cellule Cap Avenir de l'Université Jean Monnet.
- Career center de l'Université Jean Monnet : Plateforme de diffusion d'offres de stage, d'alternance et d'emploi et espaces de présentation des entreprises et de leurs métiers (+ de 1500 vidéos métiers).

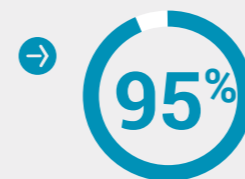
Réseau des Alumni

- Construit depuis plus de 20 ans grâce à l'expérience de l'Université dans les formations en économie.
- Organisé en association : Cercle des développeurs du master Conseil en Développement Territorial.
- Présent sur les réseaux sociaux professionnels pour relayer les offres d'emplois.

Chiffres clés

➔ **Moins d'un mois pour trouver son premier emploi**

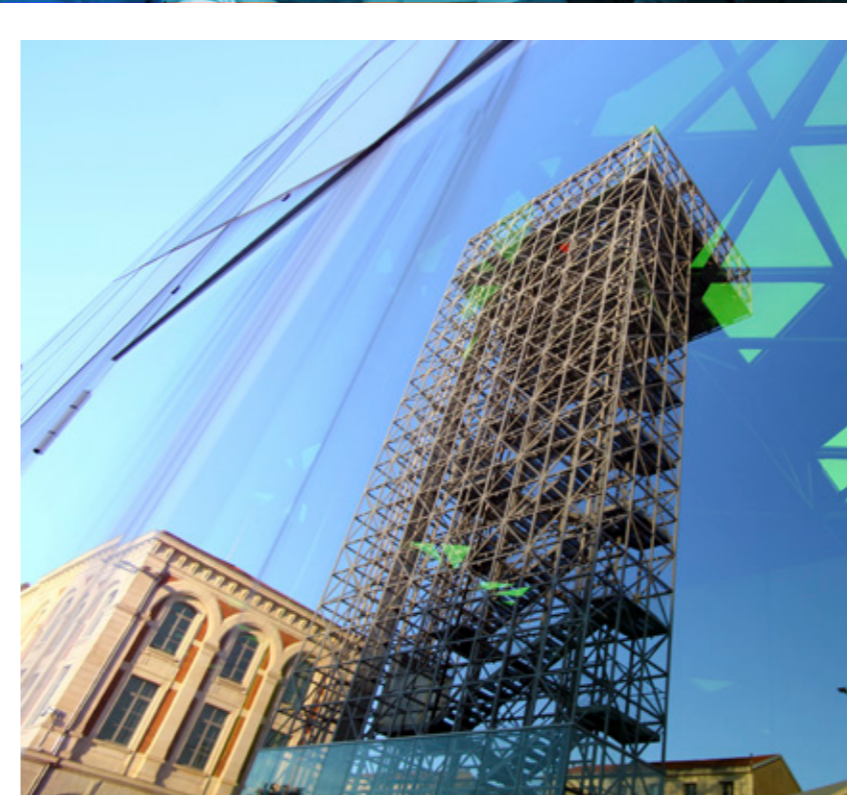
après la fin de la formation pour plus d'un étudiant sur deux (internal survey, 2017)



des diplômés sont en emploi 30 mois après la fin de la formation (Enquêtes 2019 et 2020 de l'Observatoire de la Vie Etudiante de l'Université)



Vie étudiante





Explorer et vibrer dans Saint-Etienne et sa région

Une ville étudiante, proche de la nature, riche de culture, d'opportunités et de sensations !

Saint-Etienne, capitale du Design au cœur de la région Auvergne-Rhône-Alpes



Rémi De Almeida, diplômé de master, promotion 2017

Saint-Etienne dispose d'un cadre de vie étudiante très agréable entre le coût du logement très bas, la quasi-totalité des filières d'enseignements supérieures représentée, une ville à taille humaine, ou encore un dispositif d'accueil et d'offres culturels importants. Saint-Etienne est aussi très bien situé géographiquement, avec une proximité à la nature et un accès rapide à Lyon.



Lisa Genévrier, diplômée de licence, promotion 2020

Les relations sont simples et conviviales. Les jeudis soir rue des Martyrs de Vingré sont très animés, tout le monde se connaît, ambiance chaleureuse et festive assurée !

Saint-Etienne School of Economics est située au cœur de la ville, sur le campus Tréfilerie de l'Université Jean Monnet qui accueille 20 000 étudiants chaque année dont près de 3000 étudiants internationaux.

Une vie étudiante riche, intense et multiple tout au long de l'année!

Une soixantaine d'associations étudiantes dynamise la vie étudiante sur les campus stéphanois et roannais de l'Université Jean Monnet Saint-Etienne.

Saint-Etienne est une ville dynamique à taille humaine, idéale pour les amoureux de nature (ville fleurie, Gorges de la Loire, Parc naturel régional du Pilat...), de sport (activités nautiques, randonnées, nombreux équipements sportifs, cadre naturel pour les sports d'été et d'hiver) et de design (Capitale du Design, labels **#design Tech**, **#IOT**, **#Manufacturing** qui placent la ville parmi les territoires leaders dans le domaine du numérique, du design et de l'innovation).

Saint-Etienne est située **au cœur de la région Auvergne-Rhône-Alpes** à 45 minutes de Lyon (2ème métropole de France), au pied des Alpes et des volcans d'Auvergne et à moins de 3 heures de la Côte-d'Azur et de Paris.

Saint-Etienne est aussi au cœur de l'**Europe**, à proximité notamment de la Suisse et de l'Italie.

• **Bureau vie étudiante UJM** : www.univ-st-etienne.fr/fr/vie-de-campus/associations.html

• **Saintépass.fr** : <https://saintepass.fr>



• **SaintéMémo.fr** : <https://saintememo.fr>



Intégrer Saint-Etienne School of Economics

Candidater

Les étudiants souhaitant poser leur candidature à Saint-Etienne School of Economics (SE²) doivent suivre une procédure spécifique selon le point d'entrée visé.

Accès en première année de licence :

- **Parcours standard** : Accès via Parcoursup, en choisissant « Licence Economie », Université Jean Monnet, Saint-Etienne.
- **Parcours international** : Accès sélectif via Parcoursup en choisissant « Licence Economie, international track », Université Jean Monnet, Saint-Etienne (25 places).
- **DU Science Politique et Economie** : Accès sélectif sur dossier, une fois l'étudiant admis en licence d'économie via Parcoursup (15 places).

Accès dans toutes les autres années d'études (Bac+2 à bac+5) :

- **Via la plateforme Etudes en France** pour les candidats étrangers localisés dans les pays relevant de Campus France.
- **Via la plateforme eCandidat** pour tous les autres candidats.

Public en reprise d'étude ou en formation continue :

Plus d'information sur :
www.univ-st-etienne.fr/fr/formation/formation-continue.html

Frais d'inscription et de scolarité

Les frais d'inscription sont fixés chaque année par arrêté du Ministère de l'Enseignement Supérieur et de la Recherche :

Montants indicatifs des droits nationaux tenant compte des années précédentes :

- Licence : 180 €
- Master : 243 €
- Doctorat : 390 €
- Contribution Vie Etudiante et de Campus : 92 €

Montants indicatifs des droits internationaux :

- 2 770 € en licence
- 3 770 € en master

Financement des études

Les étudiants de SE² peuvent obtenir des financements dans certains cas :

Pour les étudiants en L3, M1 et M2 :

- Des bourses d'Excellence attribuées sur critères académiques.
- Des bourses d'Attractivité de la recherche pour les étudiants de master ayant un projet de poursuite en doctorat.
- Des bourses de mobilités pour accompagner les séjours à l'étranger.
- Des bourses accessibles sur critères sociaux (voir "dossier social étudiant" au CROUS).

Pour les étudiants internationaux :

- Des exemptions de droits internationaux peuvent être accordées sous condition (dans ce cas ce sont les droits nationaux qui s'appliquent).
- Des bourses d'attractivité pour accompagner les mobilités entrantes.

Bourses doctorales :

L'obtention des bourses doctorales (financement de thèse) est intégrée au processus de candidature au programme doctoral. Il n'y a pas de démarches spécifiques à entreprendre. Le comité de sélection de l'école doctorale se réunit début juillet afin d'attribuer les bourses aux meilleurs candidats de Master 2.

Nous trouver, nous contacter



SAINT-ETIENNE SCHOOLS OF ECONOMICS

- Adresse : Campus tréfilerie
77 rue Michelet,
42023 Saint-Etienne cedex 1
- Téléphone : 04 77 42 13 03
- E-mail : se2@univ-st-etienne.fr
- Page web : se2.univ-st-etienne.fr





se2.univ-st-etienne.fr

